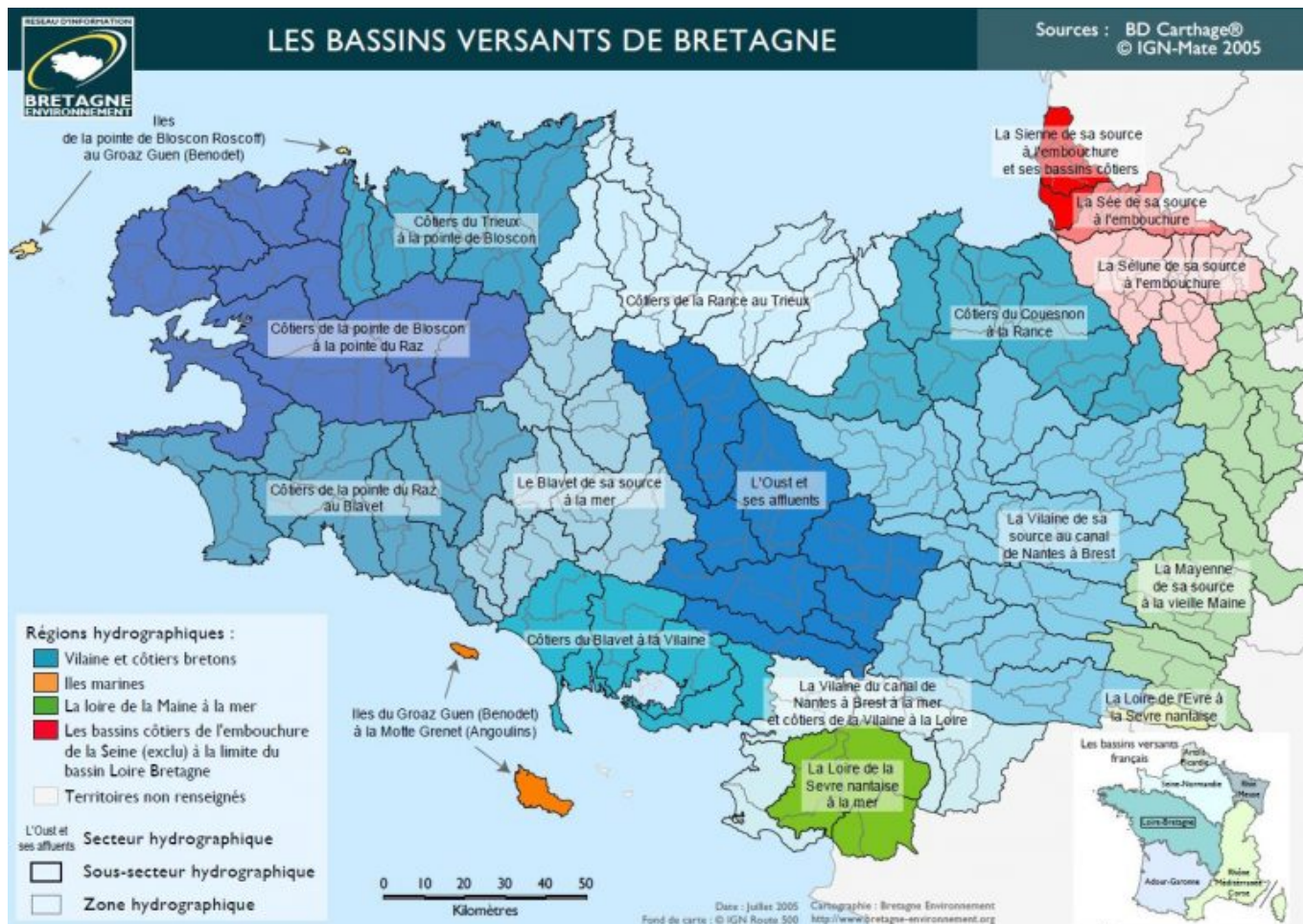


Porc sur paille : actions dans le bassin versant de la Rance

La Bretagne les pieds dans l'eau !

La Bretagne, c'est 21 bassins versants en contrat de territoire, soit 21 zones sur lesquelles un ensemble d'affluents se jettent dans la mer au même endroit (grâce au même estuaire, par la même embouchure...). Ces territoires définissent aussi bien souvent des délimitations administratives, en tout cas pour ce qui est de la gestion de l'eau. En Bretagne, l'eau est un élément très surveillé, notamment à cause du phénomène des algues vertes et de la forte activité agricole. Des dispositifs sont mis en place pour lutter contre cela.



Un partenariat avec COEUR Émeraude

EN 2013, l'état d'une majorité des cours d'eau sur le bassin versant de la Rance Aval Faluns était considéré comme médiocre par l'Observatoire de l'Environnement en Bretagne (OEB). Pour améliorer la situation, l'association COEUR Émeraude, et les intercommunalités du territoire doivent mettre en place des actions permettant la reconquête de la qualité des eaux. C'est dans ce contexte que 2 élevages certifiés Porc Durable Cohérence ont été lieux de rencontre pour découvrir les bienfaits environnementaux (et pas que !) du porc sur paille.

Un après-midi porte ouverte et certification

En décembre dernier, de nouveaux éleveurs ont adhéré au cahier

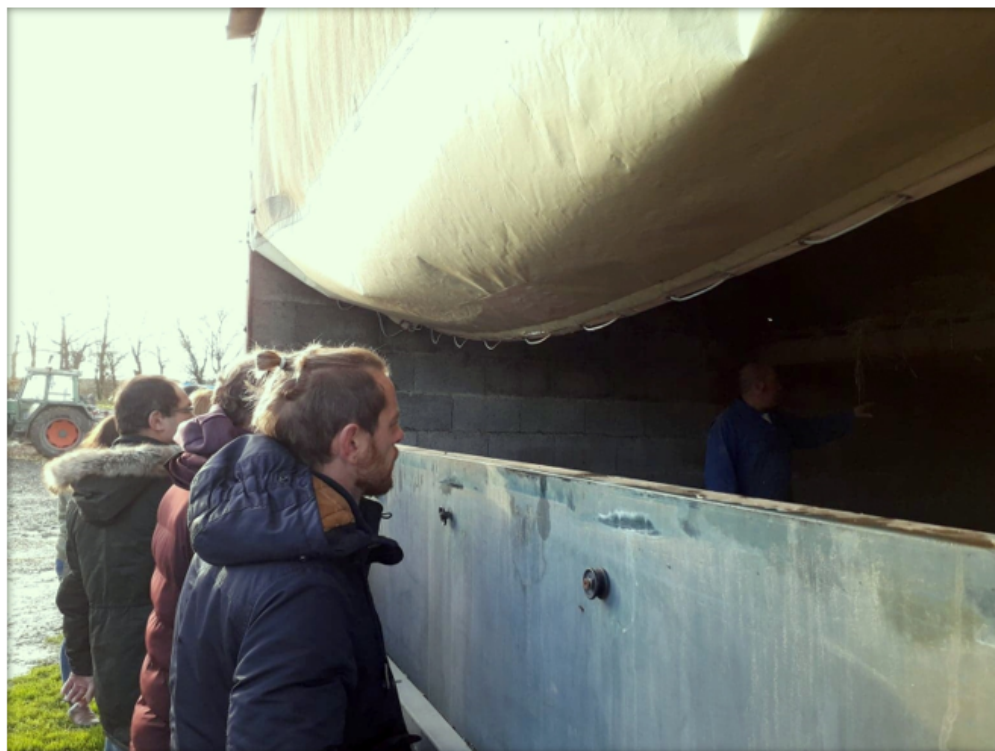
des charges Porc Durable. Pour cette nouvelle arrivée chez Cohérence, l'association et COEUR Émeraude ont organisé de concert un après-midi porte ouverte lors duquel leur certification a été validée par des citoyens. Découverte des valeurs familiales, du fonctionnement de l'élevage de porcs sur paille, balade au milieu des truies et des porcelets élevés en plein air... Le froid n'aura pas découragé les consommateurs ! Engagés ou curieux, tout le monde a apprécié la sortie, et surtout la dégustation de produits en fin de journée.



Un échange technique pour les professionnels

Une deuxième action a été planifiée, cette fois-ci, à la ferme de la Lande, chez Yannick Denoual, Certifié Porc Durable depuis 2010, et adhérent à la filière Porc Authentique élevé sur Paille depuis 2013. Il a pu mettre ses années d'expérience à profit pour accueillir et animer un échange technique avec

plusieurs professionnels. Qu'ils soient déjà dans le milieu porcin ou non, qu'ils fassent du porc sur paille ou non, tous étaient présents pour découvrir le fonctionnement de la ferme, les atouts du porc sur paille, et ses impacts environnementaux. Bientôt un article dans le magazine PorcMag pour en découvrir plus sur cette journée ! Restez connectés !



Vous souhaitez découvrir les avantages environnementaux du porc sur paille ? Rendez-vous sur notre site internet : <http://www.porc-sur-paille.org/lefficacite-economique-et-environnementale-de-la-production-de-porcs-sur-paille-en-bretagne/> !