

DIY : Fabriquer un pouf !

Amis bricoleurs, retrousssez vos manches et fabriquez votre pouf en pneu pour frimer lors de vos soirées barbecue !

Matériel :

- 1 pneu usé (à récupérer chez votre garagiste)
- 25 mètres de corde de diamètre 3-4mm (idéalement de la drisse de voile)
- 0,5 L de peinture multi-support (privilégier les peintures certifiées eco-label !)
- 1 carton d'une dimension supérieure au diamètre de votre pneu
- 1 perceuse
- 1 foret de diamètre 3mm
- 1 foret de diamètre 8mm
- 2 rondelles de diamètre intérieur égal au diamètre de votre corde

Durée :

- Peinture : 1h de pose + 2h de séchage partiel + 6h de séchage complet
- Perçage : 20mn
- Tissage : 2H30

Préparation :



- Nettoyez votre pneu à l'eau savonneuse pour que la peinture adhère au caoutchouc.
- Peignez un flanc puis attendez un séchage partiel de 2 heures avant de retourner le pneu pour peindre le reste.
- Respectez le temps de séchage complet avant de continuer.

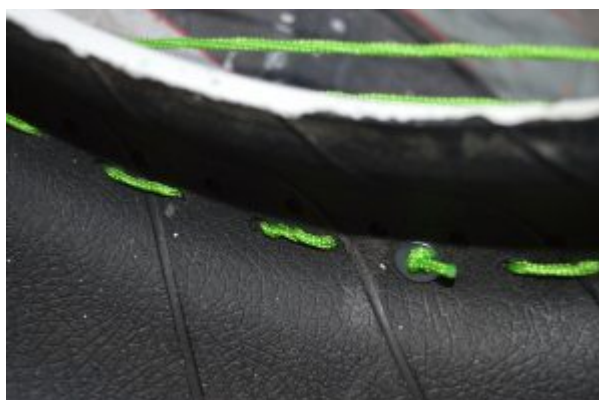
Il est possible que la peinture n'adhère pas convenablement sur le caoutchouc, dans ce cas appliquez une seconde couche.



- Prenez votre carton et tracez un cercle au diamètre moyen du pneu.
- A l'aide d'un rapporteur, tracez un trait tous les 12 degrés puis les reporter sur l'extérieur de votre gabarit.



- Fixez votre gabarit sur le pneu à l'aide de scotch puis pré-percez la première rangée de trous à l'aide de votre perceuse et du foret de 3mm.
- Percez ensuite en quinconce la seconde rangée à un diamètre légèrement inférieur que celui de la première rangée.
- Repassez maintenant sur chaque trou avec le foret de 8mm pour faciliter le passage du fil lors du tissage.



- Assurez le maintien de la corde à l'aide d'une rondelle nouée à l'extrémité.



- A l'aide d'un tournevis, passez la corde successivement dans chaque trou de la première rangée.



- Après avoir terminé le premier passage, réalisez la même opération dans l'autre sens afin que le tissage soit de 90°.

Votre pnoaf est terminé !
Pour une hauteur d'assise plus confortable superposez deux pneus.

